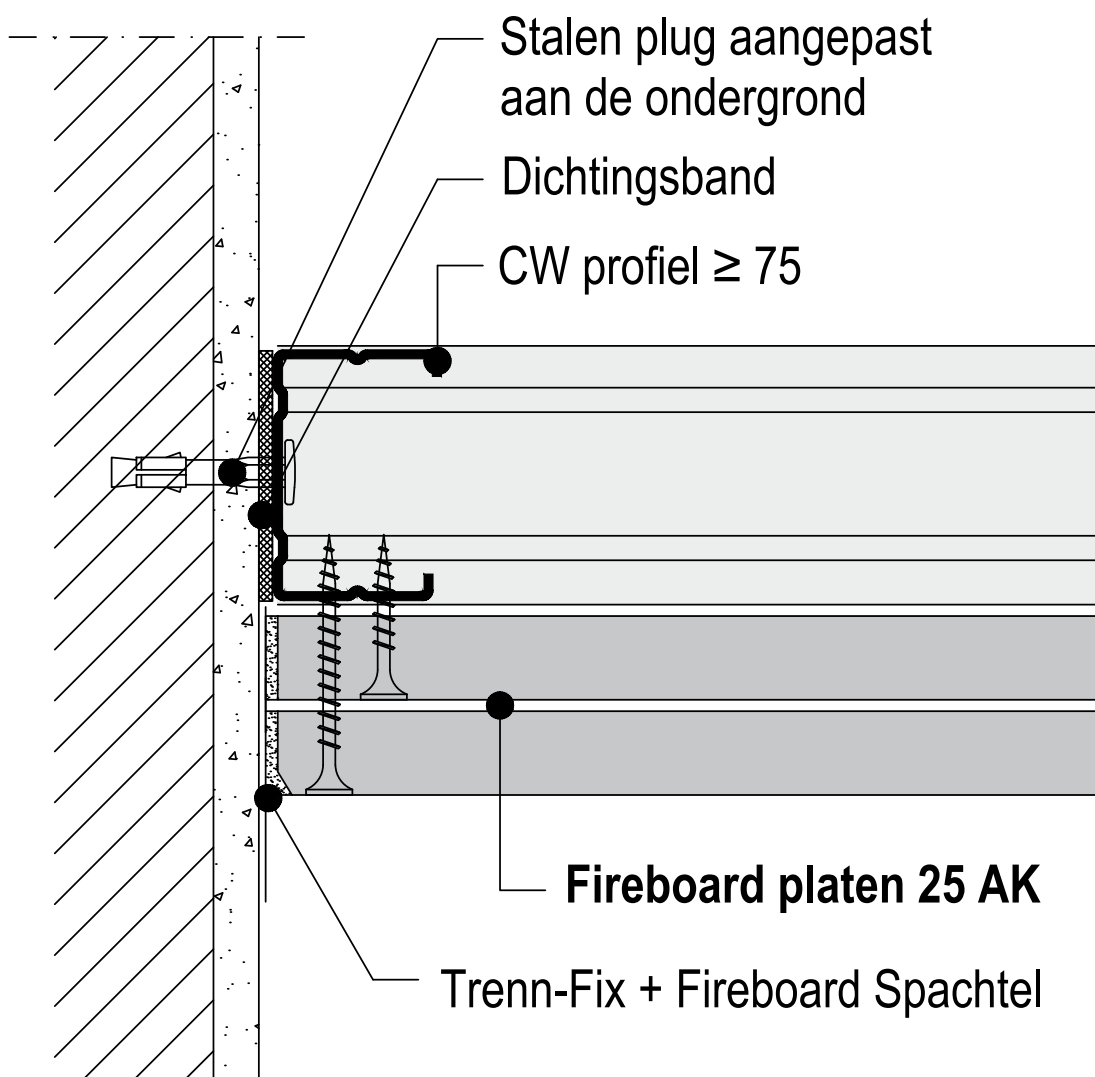


Versie 04/2020

## EI 120 (vuur aan plaatszijde)

## K251.be-6- A6 Aansluiting aan een massieve wand

- Technische brochure W62.be Technische schachtwanden Knauf
- Technisch advies ISIB 2017 - A - 014

**Opmerking**

Dit principe-detail is bedoeld om de planning en uitvoering van de lichte standaardwanden te vereenvoudigen. Voor de installatie moet de uitvoering door een aannemer gecontroleerd worden. De details zullen aan de werkelijke situatie op de werf worden toegepast. De aangrenzende constructies worden slechts schematisch weergegeven. Meer informatie en details vindt u in de respectievelijke technische brochures.